

Anbauanleitung: Distanzen Scheinwerfer Höhenregulierung und Bremsleitung für Auflastung – und OME Fahrwerk Suzuki Jimny ab 2018

AL: 2186-02

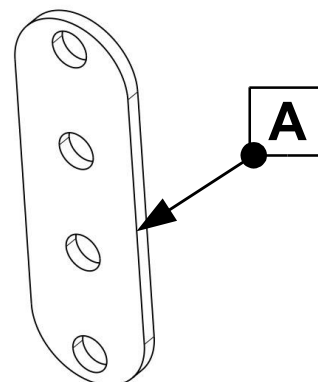
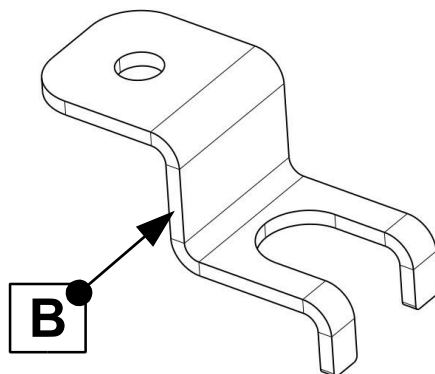
Best.Nr.: 23-6090

Montagezeit: ca. 30-45 Min.

Lesen und verstehen Sie diese Anleitung bevor Sie mit der Montage beginnen.
Read and understand this manual before you start the installation.

Für das Auflastungsfahrwerk wird nur das Teil "A" benötigt.
Für für das OME Fahrwerk werden die Teile "A" und "B" benötigt.

For for payload increase only the part "A" is needed.
For the OME suspension system parts "A" and "B" are needed.



Stückliste

23-609

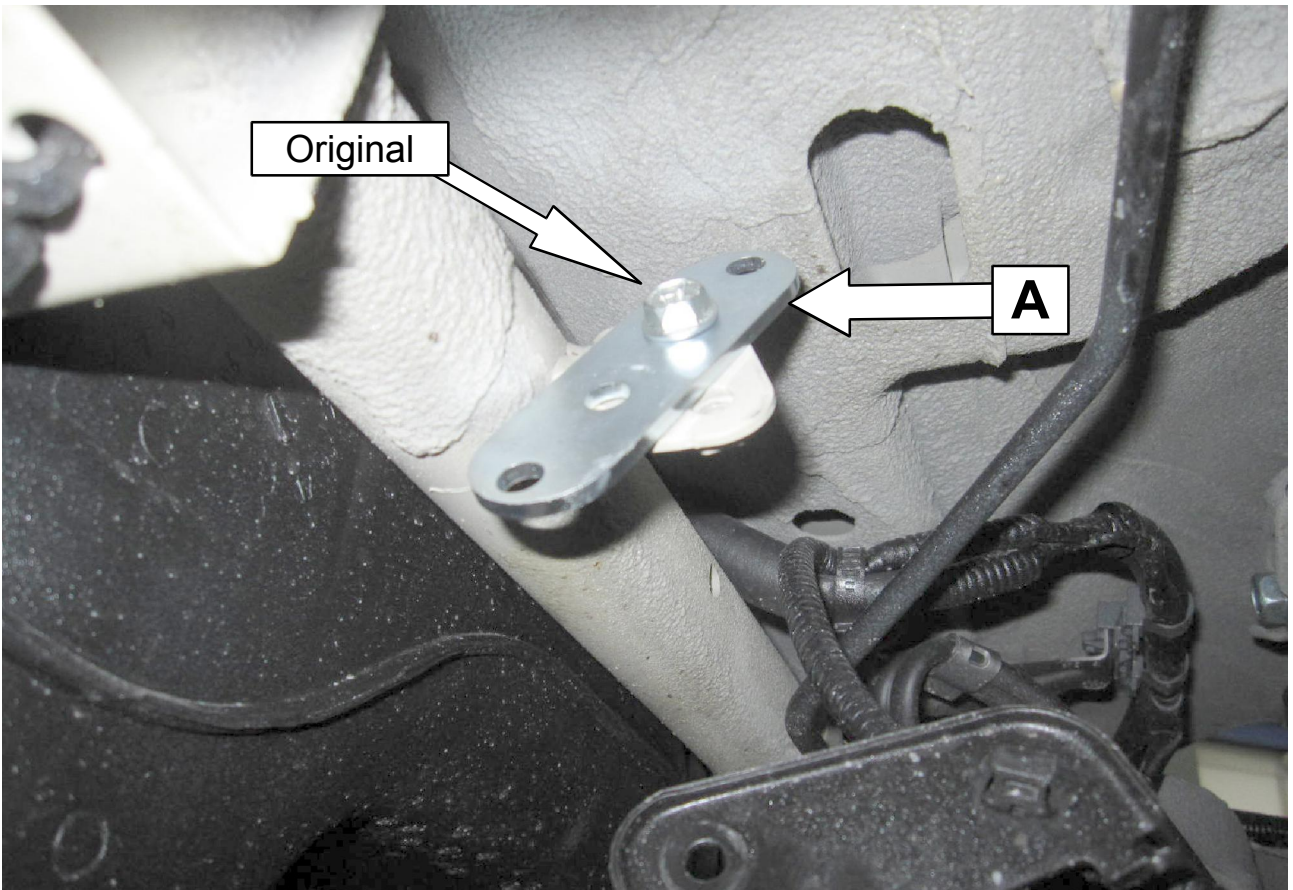
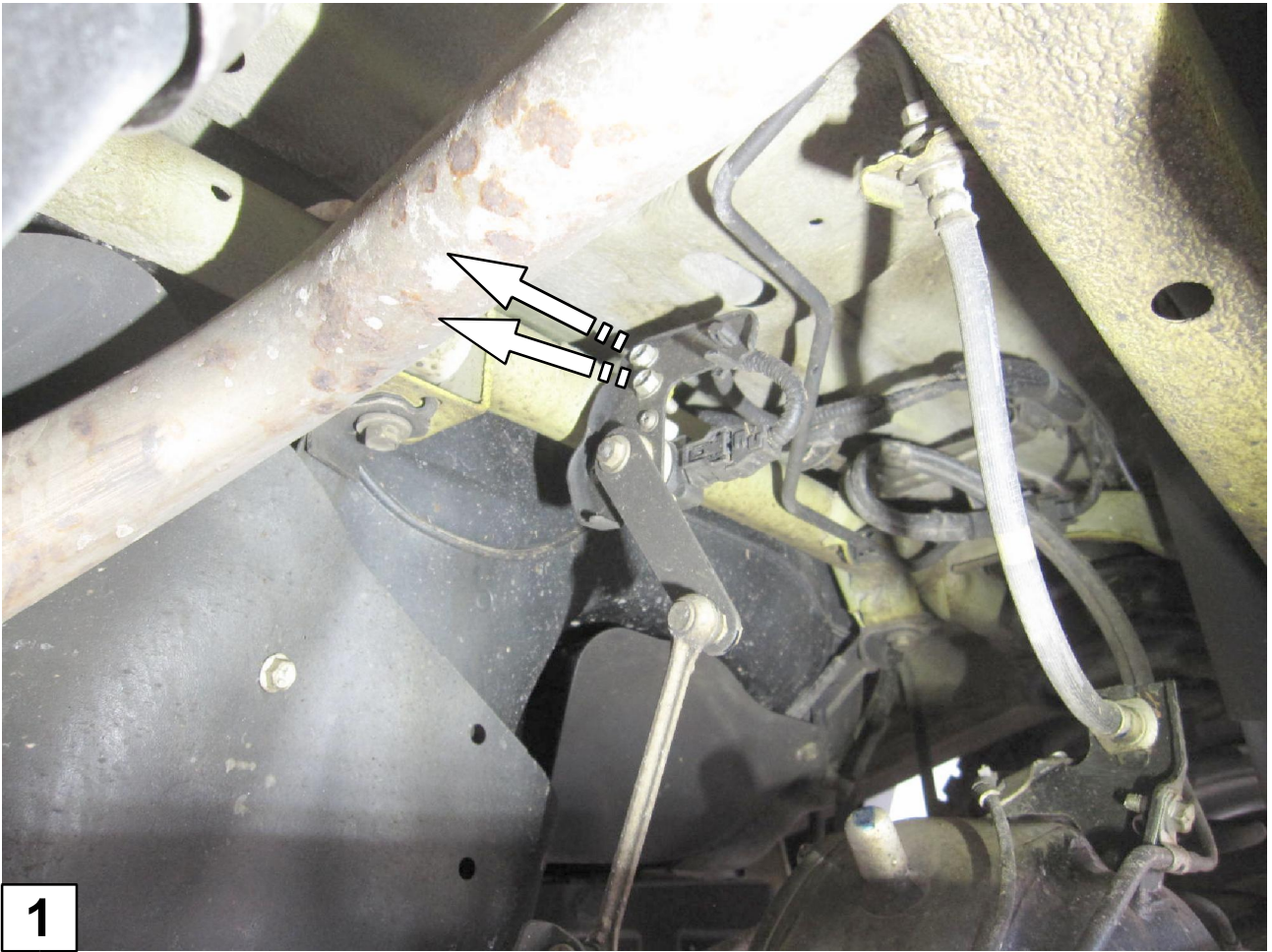
1x Distanz für Scheinwerfer Höhenregulierung (A)
1x Distanz für Bremsleitung (B)

Schraubensatz

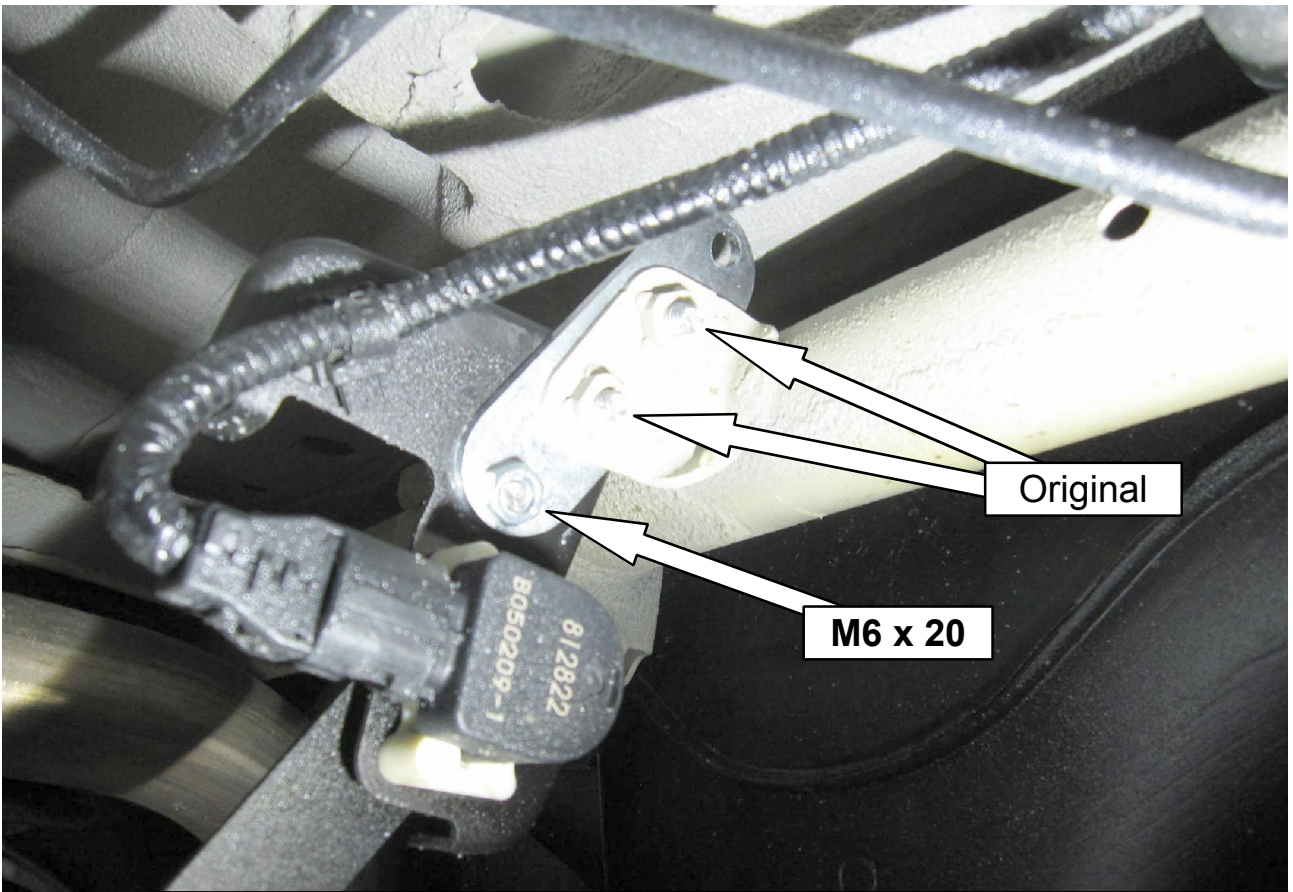
2x Schraube M6 x 20
4x Scheibe M6
2x Federring M6
2x Mutter M6

1x Schraube M8 x 25
1x Scheibe M8 x 24 x 2
1x U-Scheibe M8
1x Federring M8
1x Mutter M8

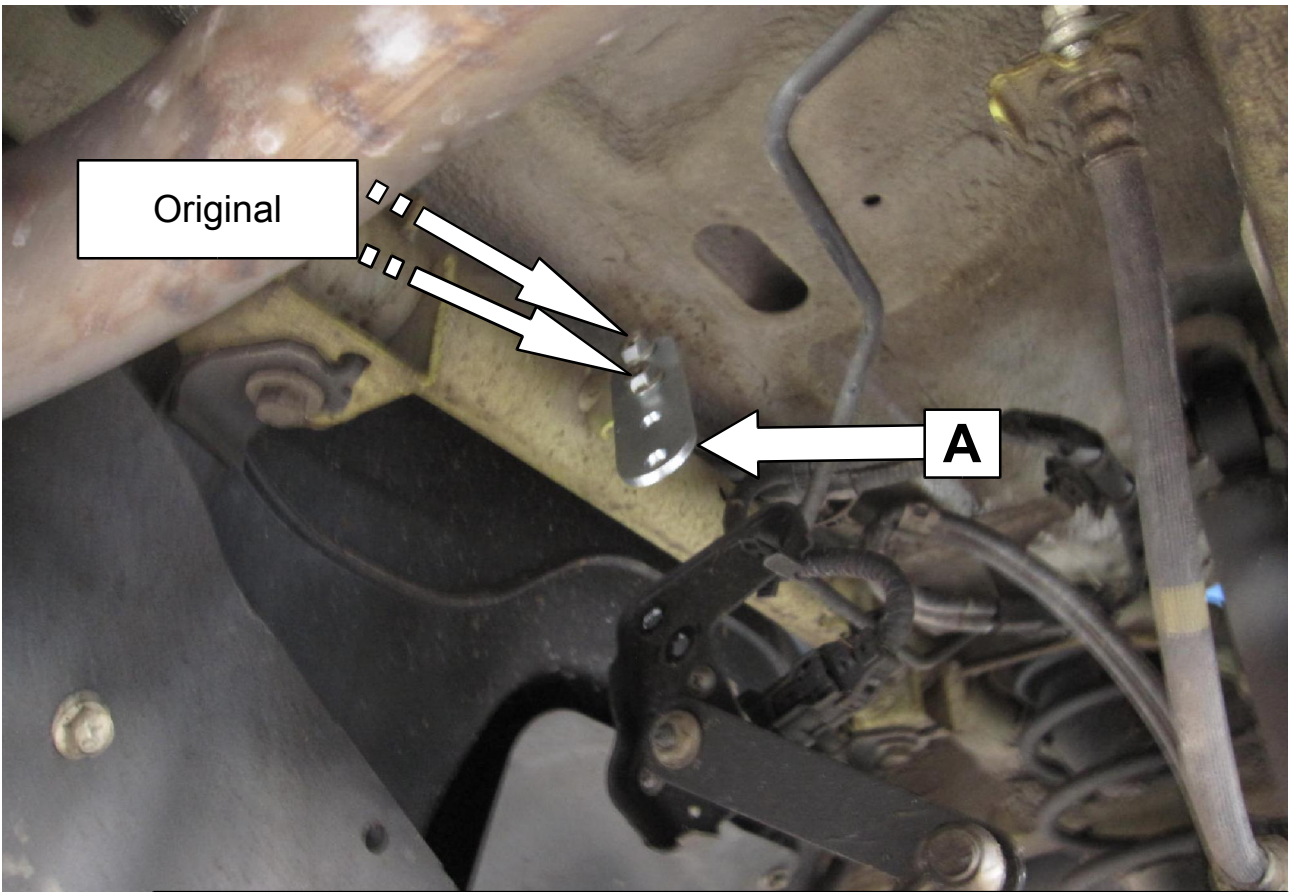
Schrauben Anzugsmomente siehe letzte Seite!
For torque information please see last page!



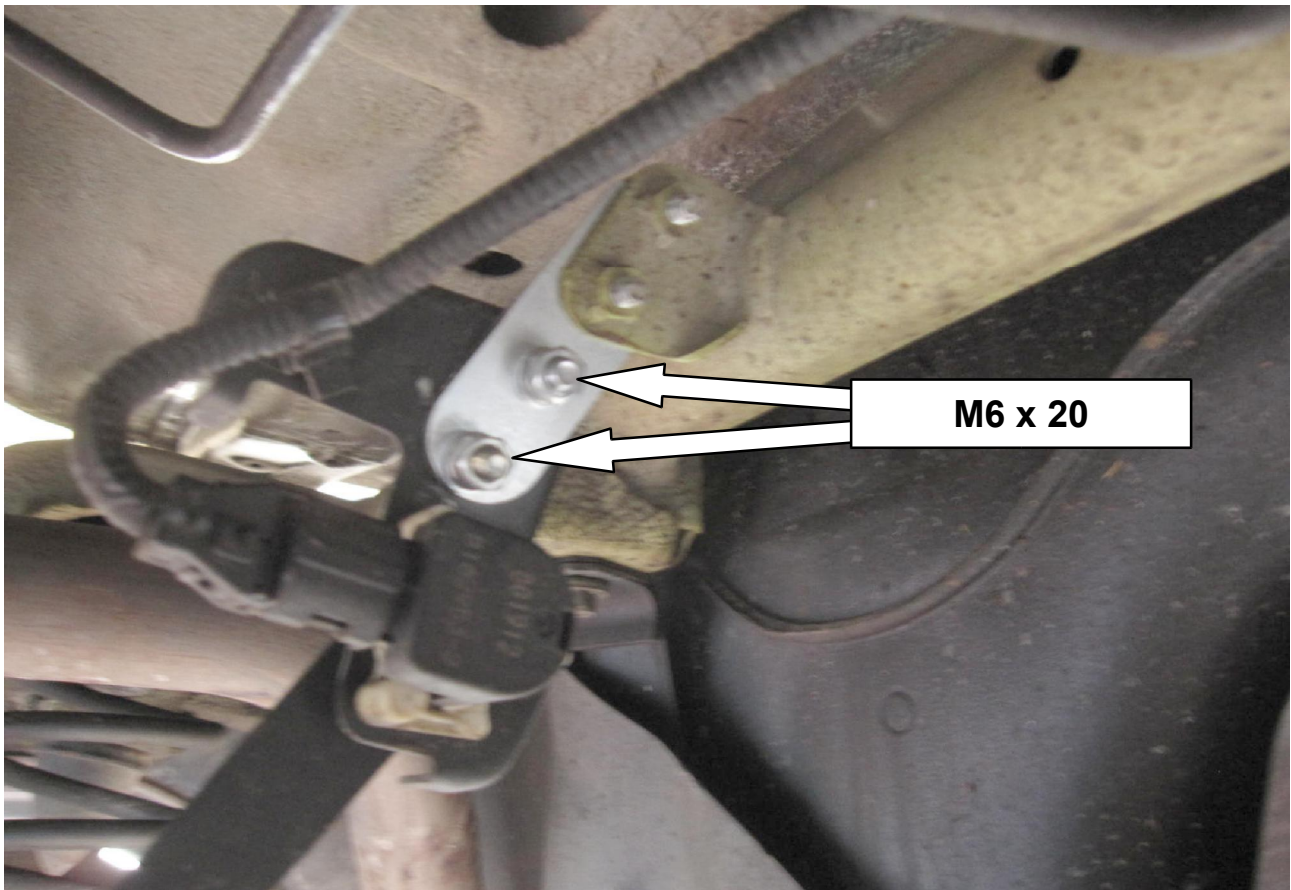
2 **Einbau bei Achsauflastung!**
Mounting for payload increase!



3 **Einbau bei Achsauflastung!**
Mounting for payload increase!



4 **Einbau beim OME Fahrwerk!**
Mounting for OME suspension system!



5

Einbau beim OME Fahrwerk!
Mounting for OME suspension system!



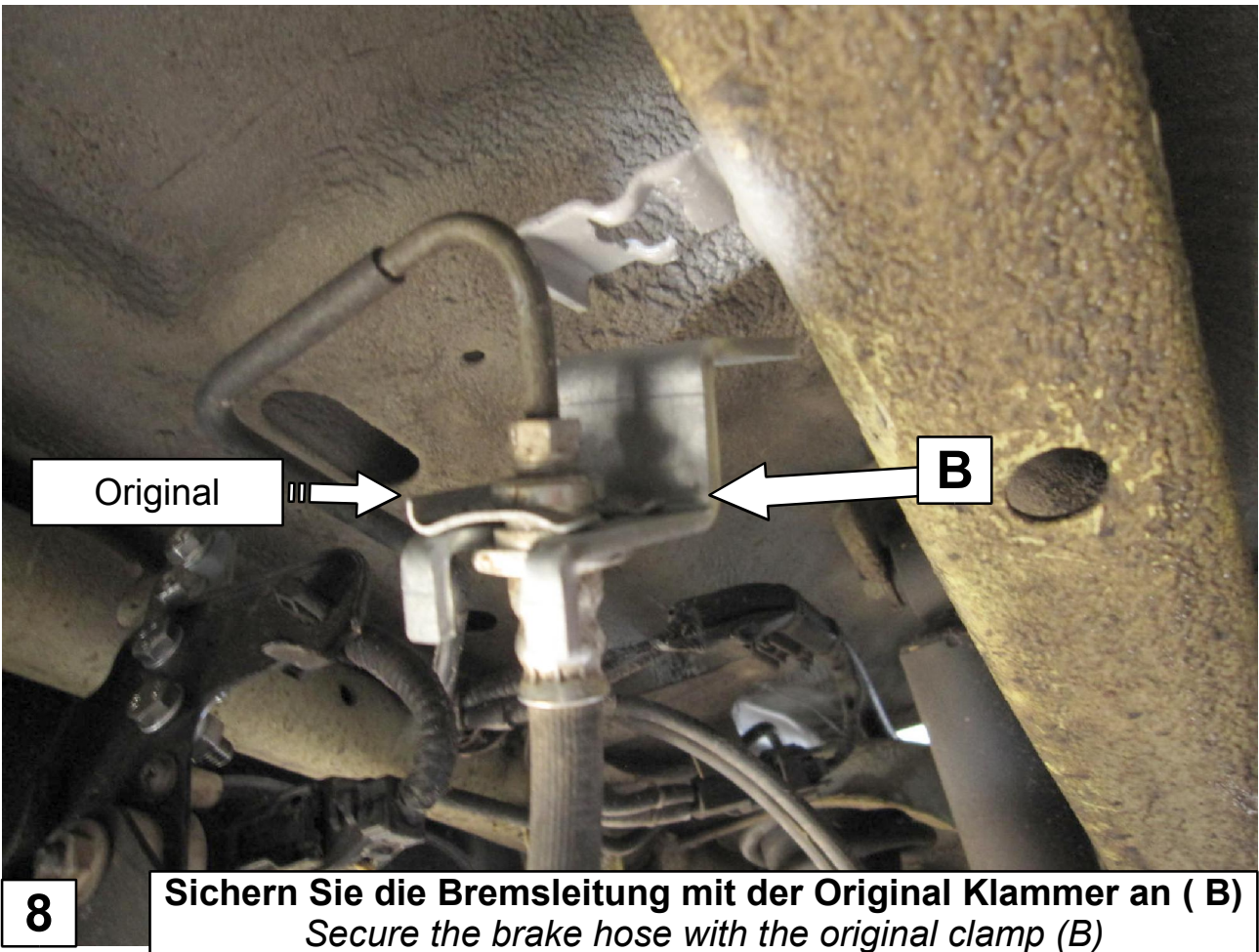
6

Sicherungsklammer der Bremsleitung entfernen.
Remove securing clip of brake line



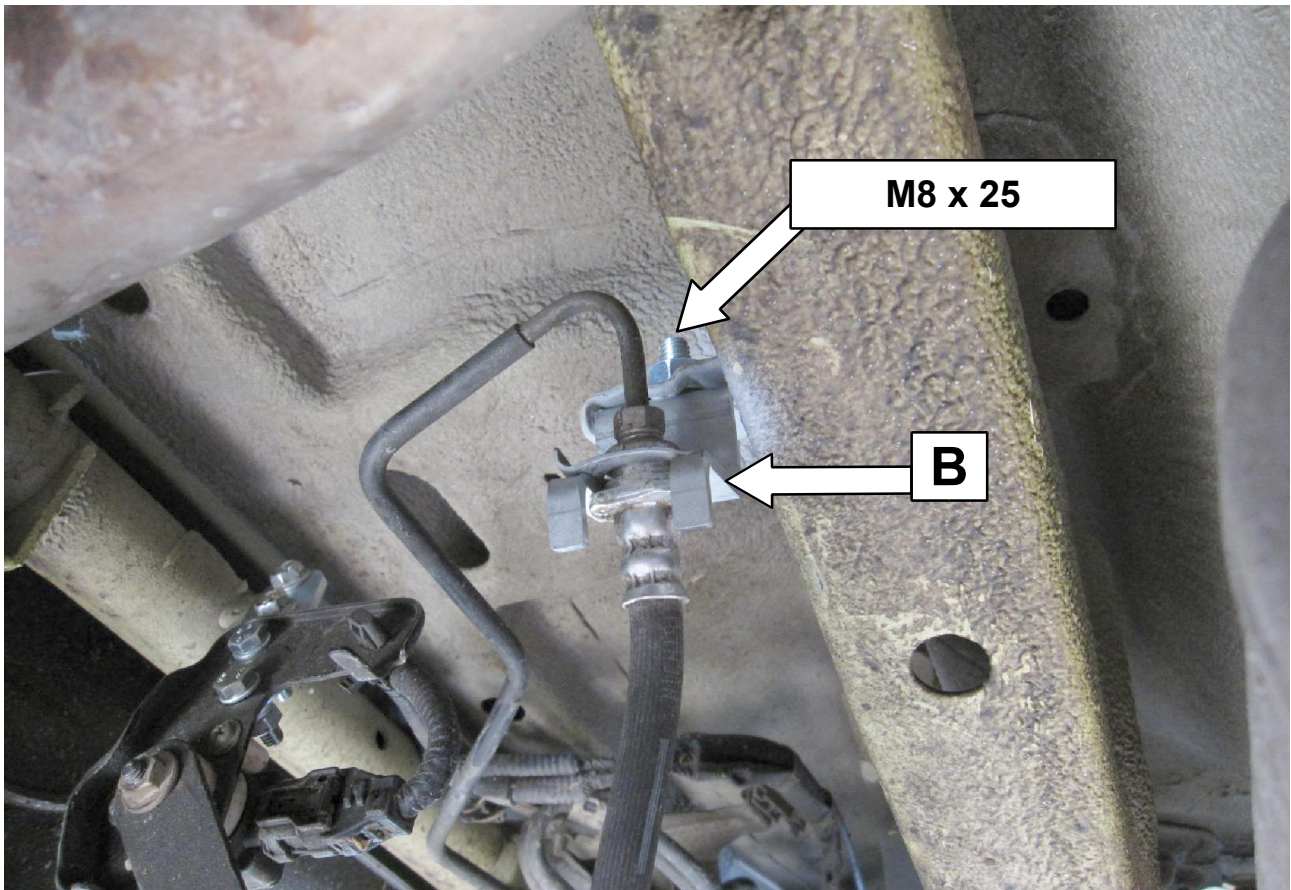
7

Bremsleitung aus Halter nehmen indem sie entweder den Halter aufschneiden oder die Bremsleitung trennen.
Remove the brake line from the bracket by either cutting the bracket slightly or disconnecting the brake line.



8

Sichern Sie die Bremsleitung mit der Original Klammer an (B)
Secure the brake hose with the original clamp (B)



9 Befestigen Sie (B) am original Halter mit der Schraube M8 x25
Attach (B) to the original bracket using the screw M8 x25

Schrauben Anzugsmomente	
Schraubengröße	Güteklasse - 8.8
M6	10 Nm
M8	25 Nm
M10	50 Nm
M12	87 Nm
M14	138 Nm
M16	210 Nm