

Anbauanleitung: Unterfahrschutz Motor
Ford Ranger Raptor Mod.2023

AL: 2353-00

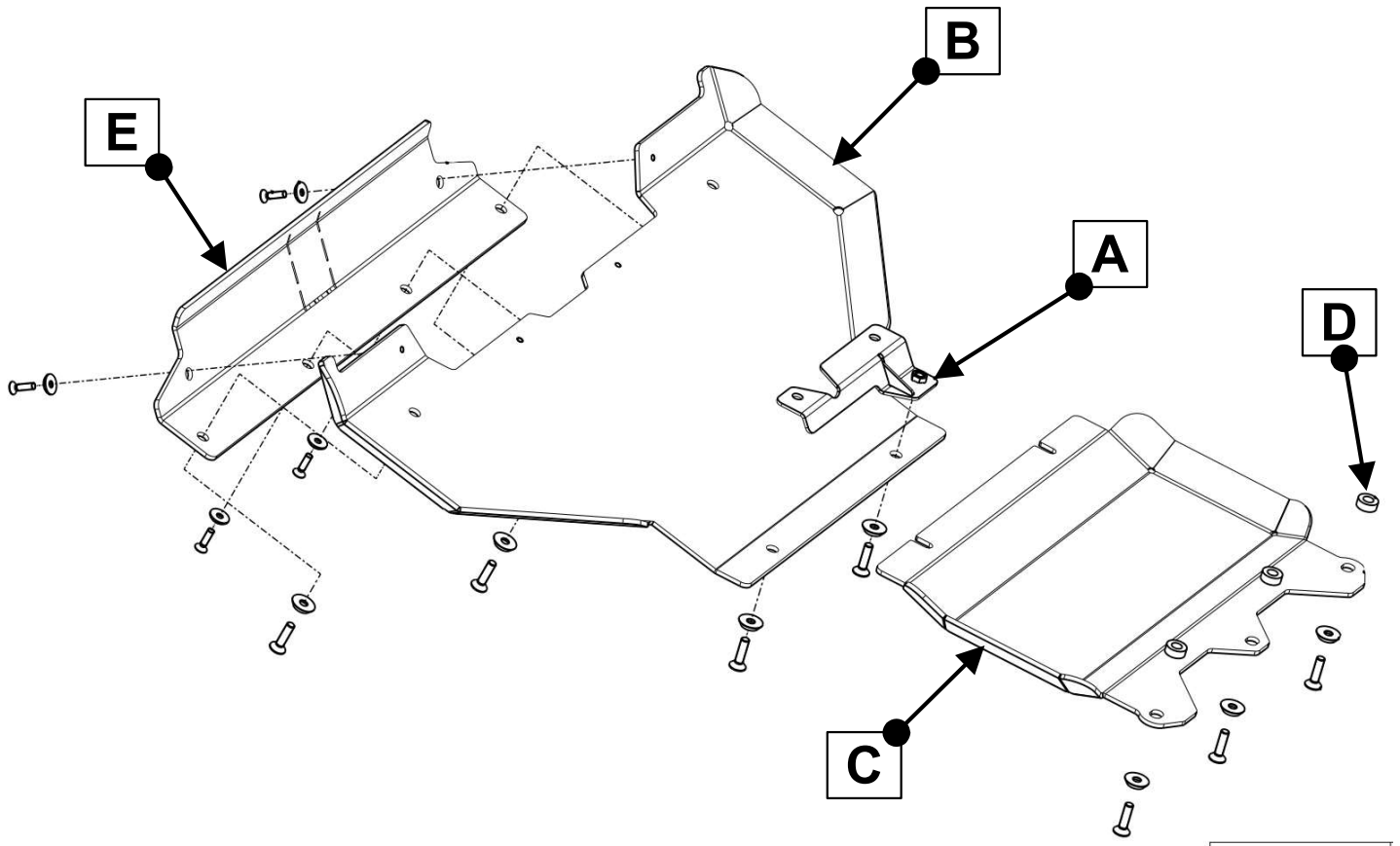
Best.Nr.: 29-T080301

Montagezeit: ca. 30 min.

***Hier sehen sie den fertig montierten Unterfahrschutz.
Bevor sie mit der Montage beginnen, lesen sie bitte diese Anleitung gut durch.***

***Here you see the ready mounted skid plate.
Before you start fitting, please read and understand this instruction manual.***





Stückliste

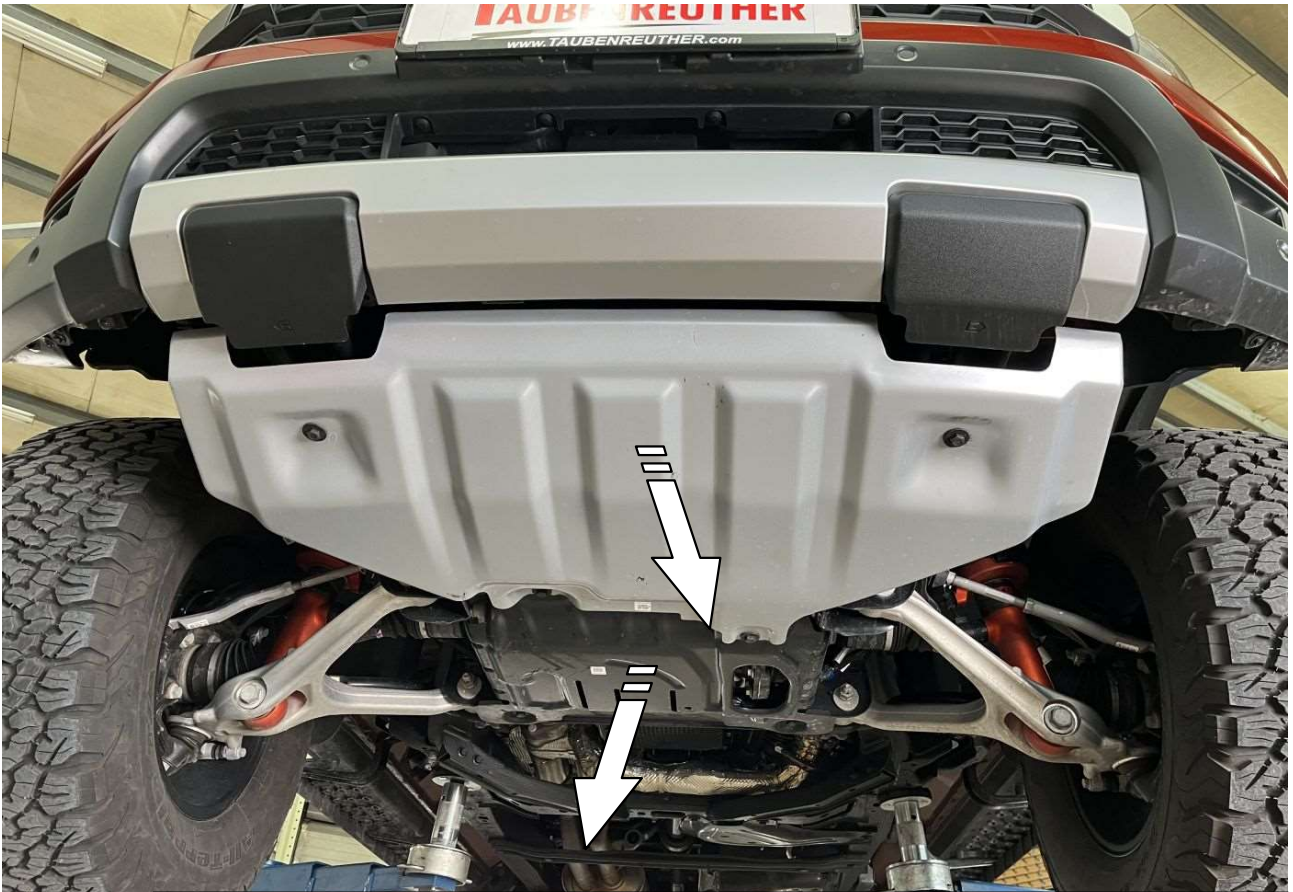
Schraubensatz

1x Haltewinkel (A)
 1x Schutzblech vorne (B)
 1x Schutzblech hinten (C)
 3x Distanz (D)
 1x Abdeckung (E)

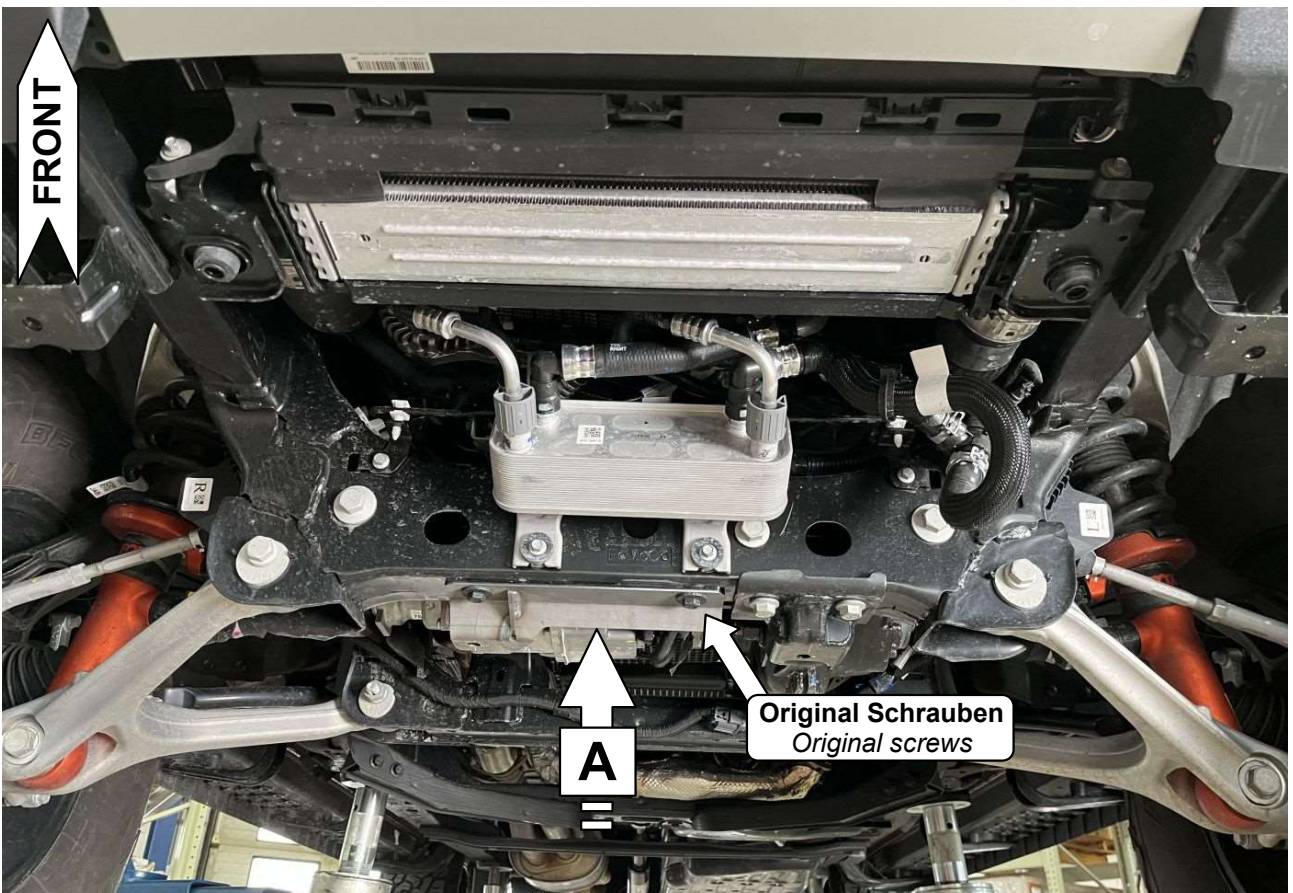
4x Senkscheibe M8 Alu
 7x Senkscheibe M10 Alu
 7x Senkschraube M8 x 30 (ISO14581)
 7x Senkschraube M10 x 40 (ISO14581)

1x Anleitung AL2353

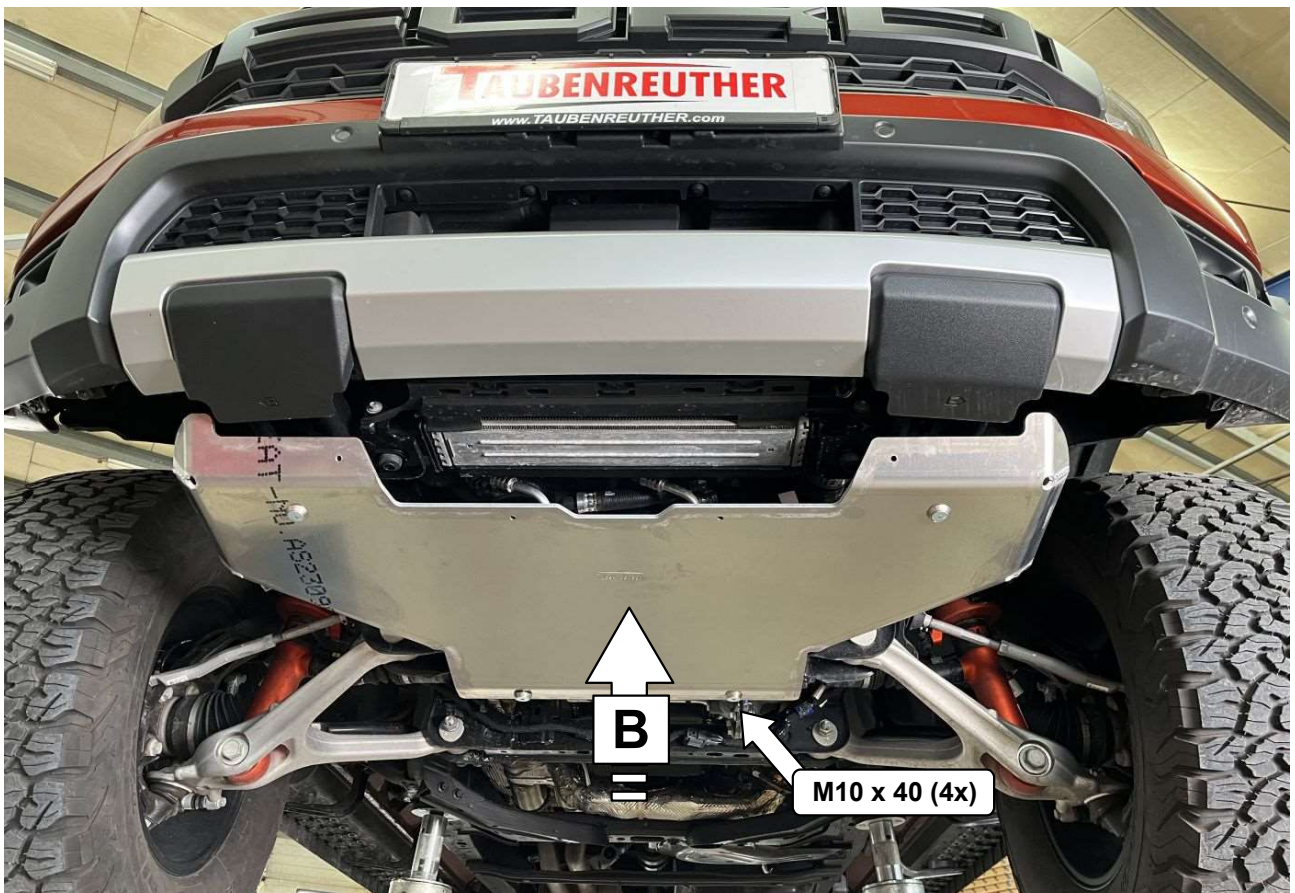
Schrauben Anzugsmomente	
Schraubengröße	Güteklasse - 8.8
M6	10 Nm
M8	25 Nm
M10	50 Nm
M12	87 Nm
M14	138 Nm
M16	210 Nm



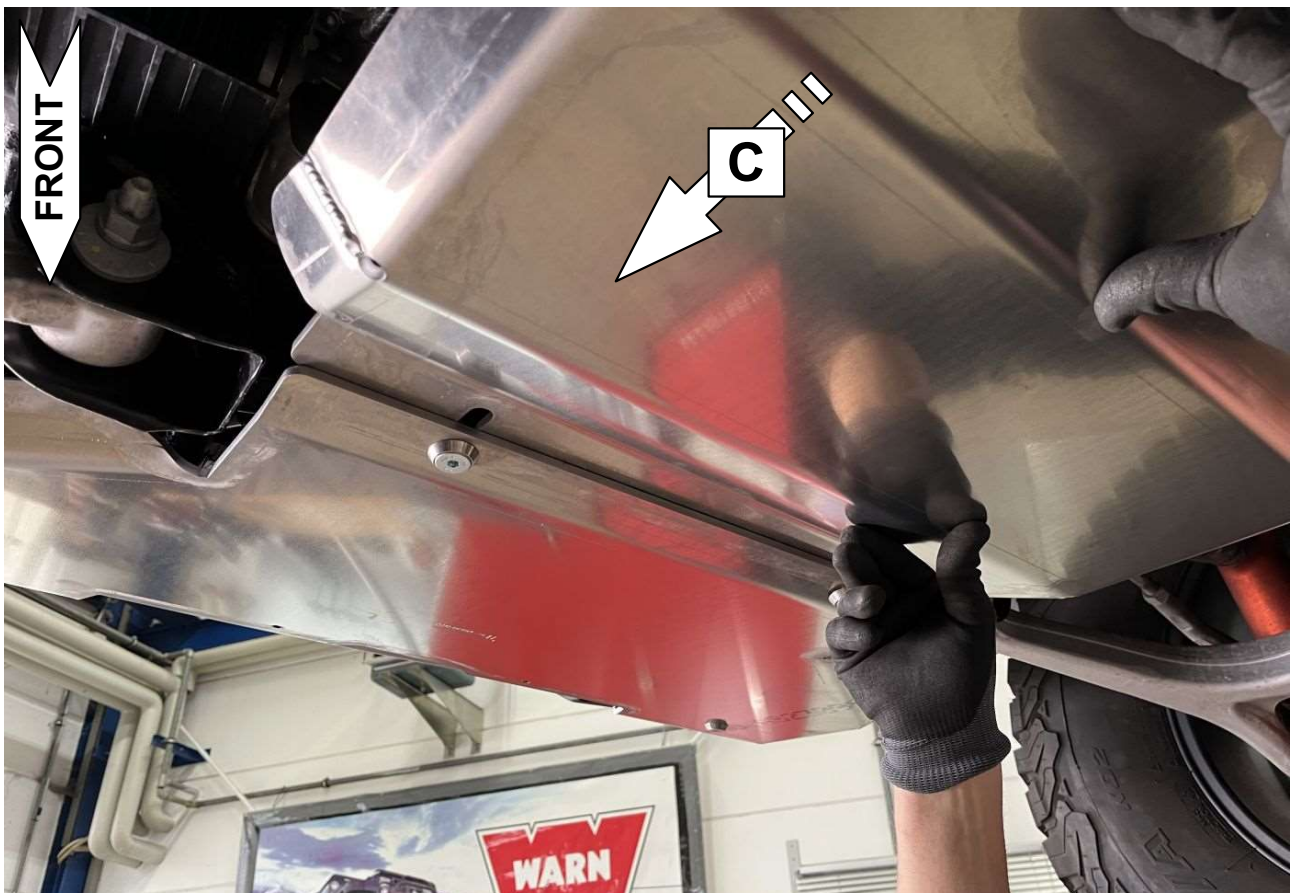
1 Original Unterfahrschutz entfernen!
Remove the original skid plate!



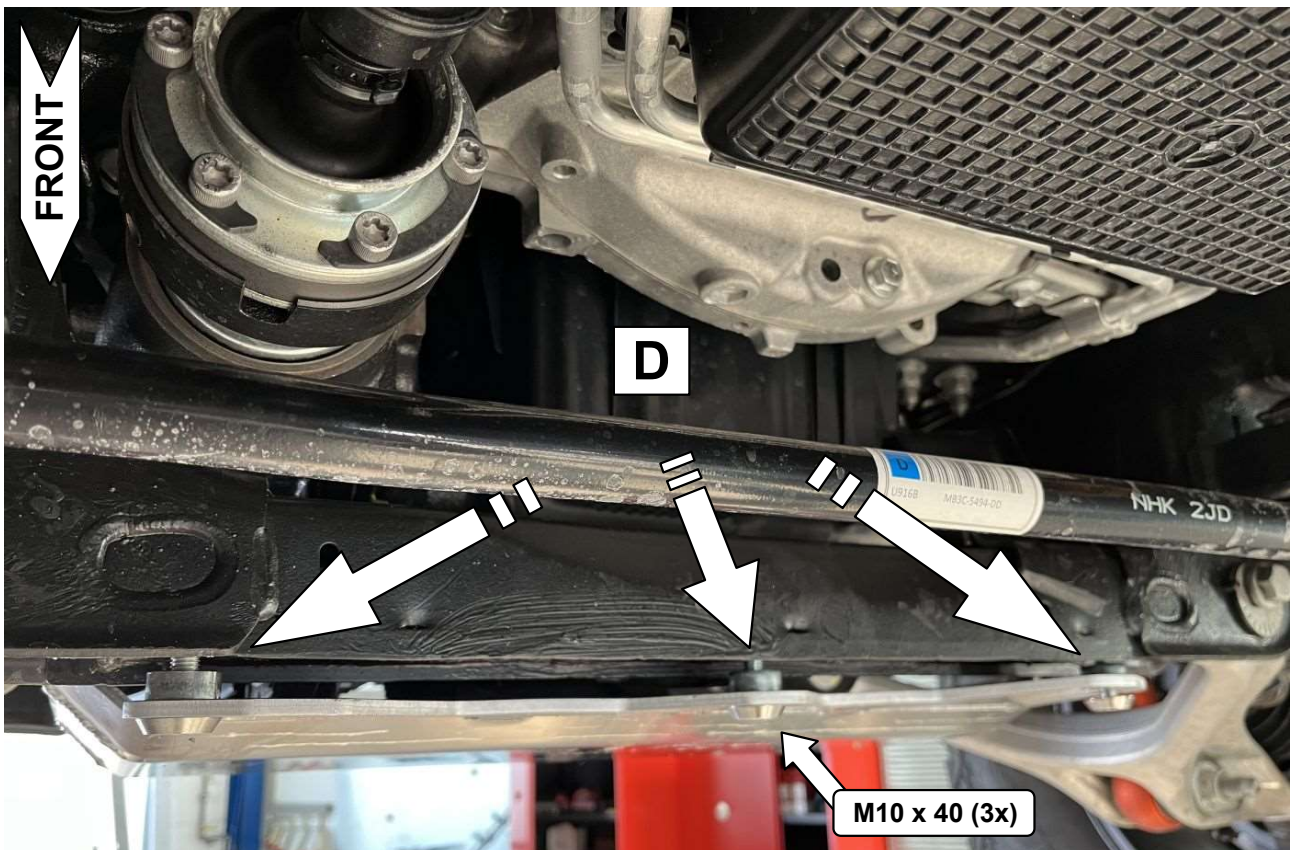
2 Haltewinkel platzieren und verschrauben!
Place and screw the bracket!



3 **Schutzblech vorne platzieren! Schrauben loose lassen!**
Place the front guard plate! Let screws loose!

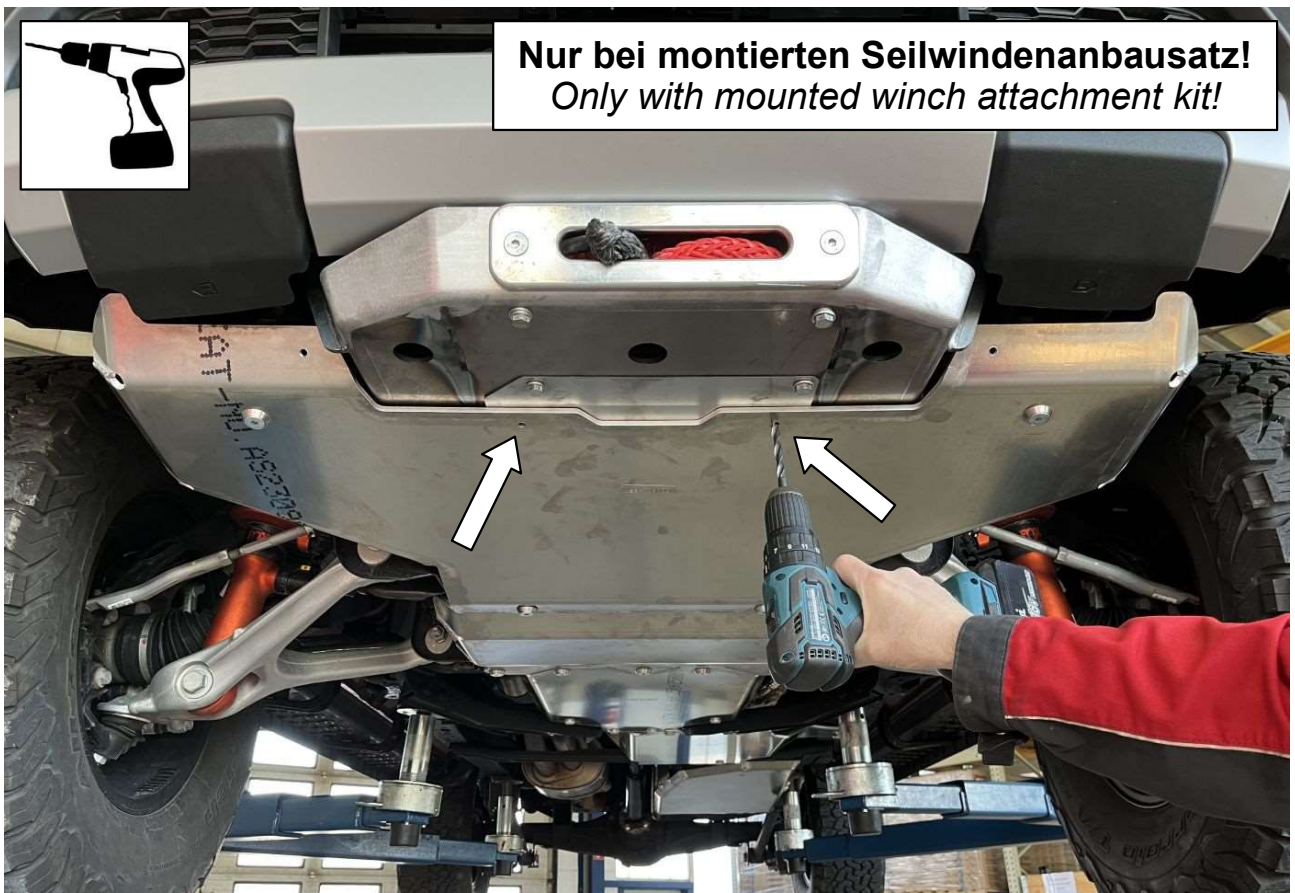


4 **Hinteres Schutzblech unter das vordere schieben!**
Slide the rear guard plate under the front one!



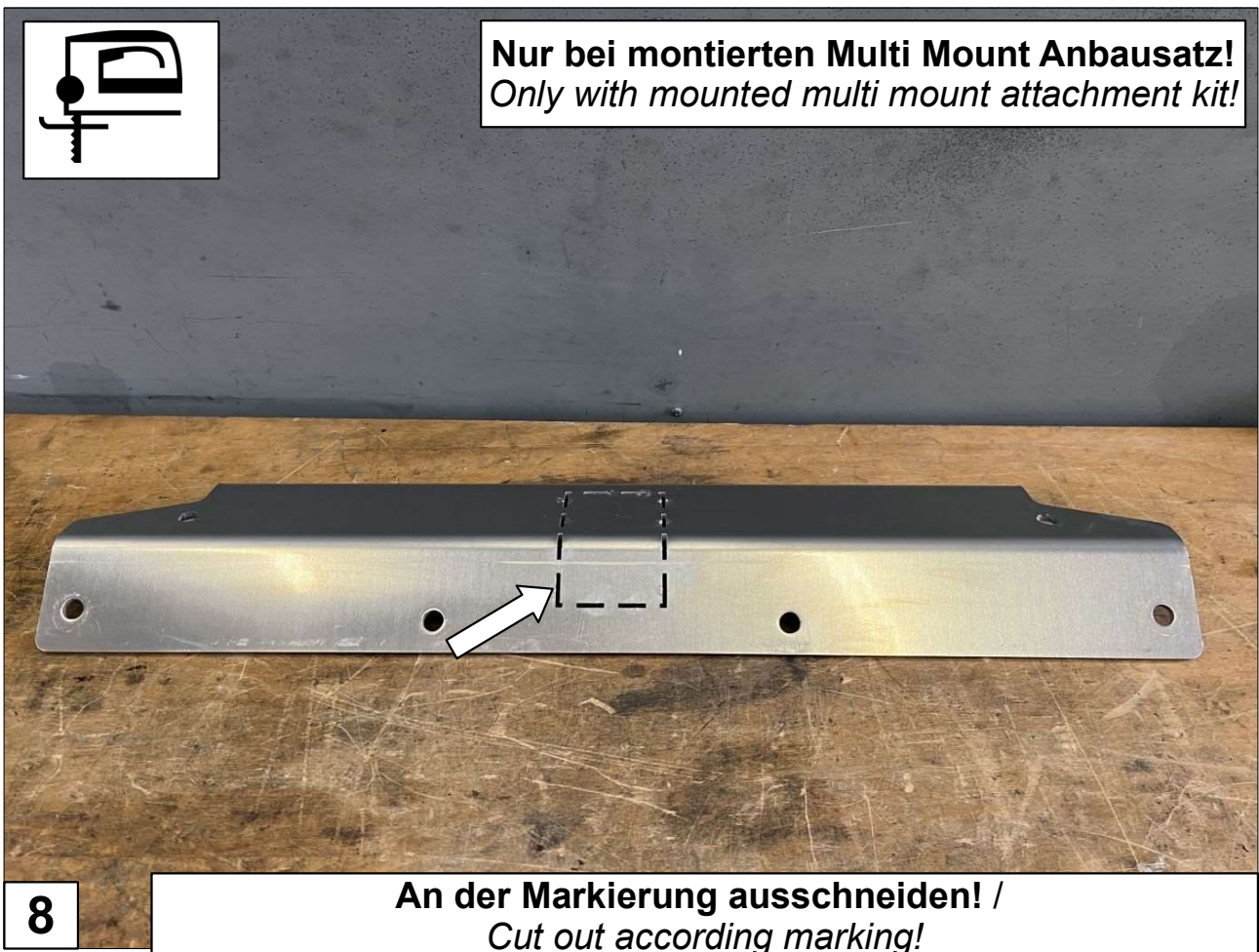
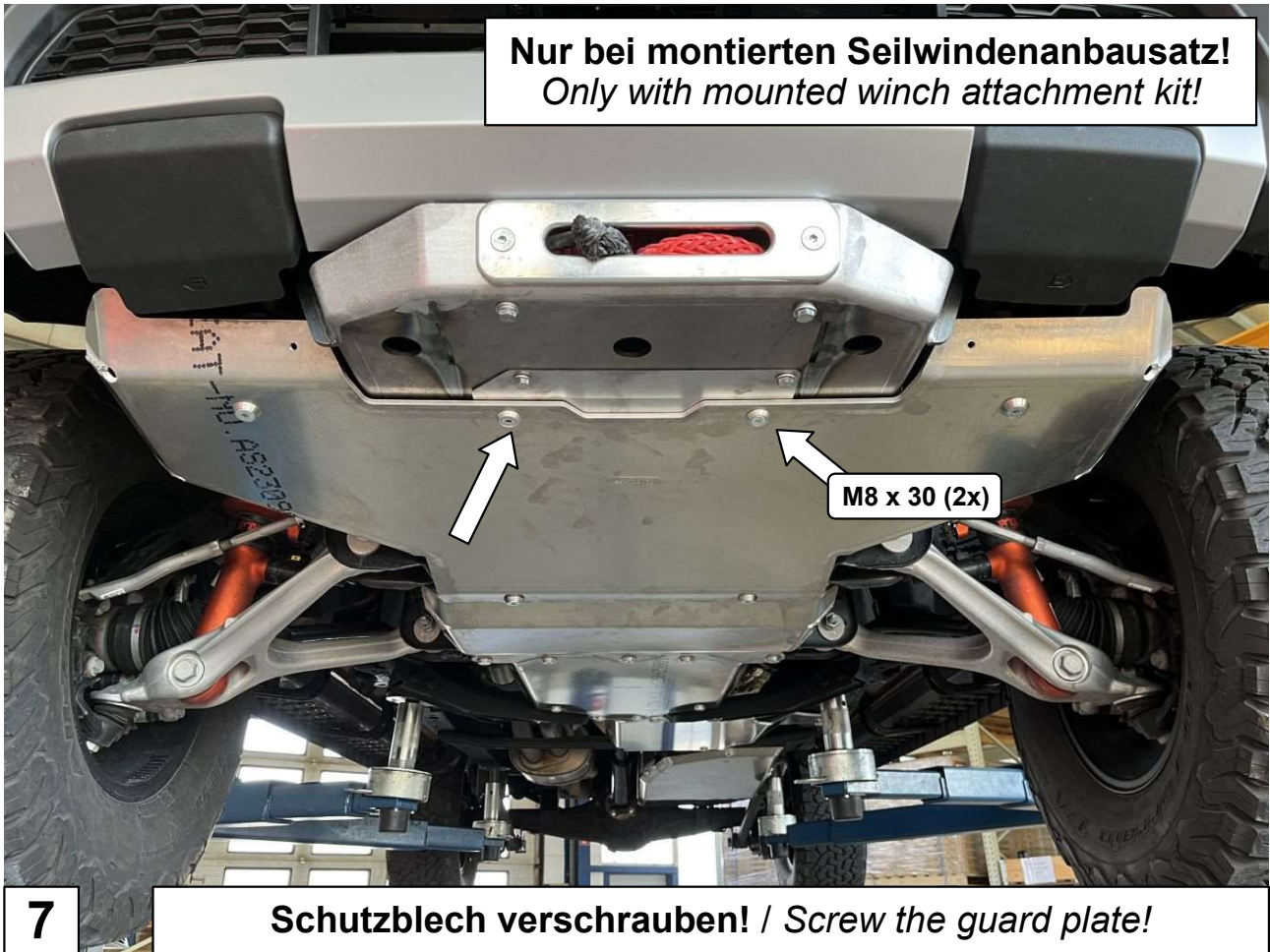
5

Befestigung hinten: Distanzen zwischen Schutzblech und Rahmen platzieren und verschrauben!
Rear mounting: Place the spacer between protective plate and frame and screw it!



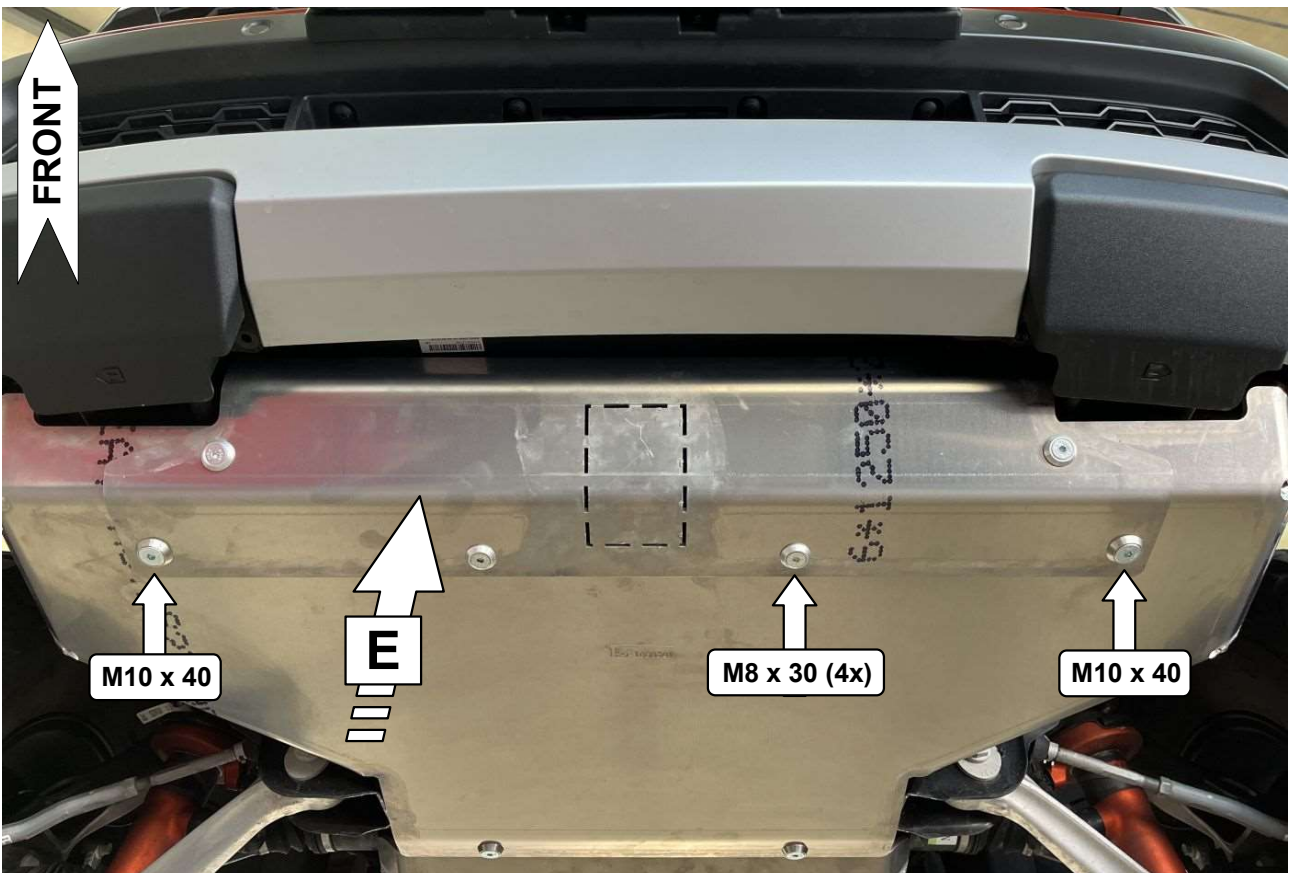
6

Gewinde aufbohren, min. Ø9mm!
Drill out the threads to min. Ø 9mm!





9 Für die Abdeckung „E“ vordere Schrauben entfernen!
Remove the front screws for the cover „E“!



10 Abdeckung platzieren und verschrauben!
Place the cover and screw it!
 Alle Schrauben festziehen! / *Tighten all screws!*



11

Fertig / finish